



EXPOSÉ

Die gezeigte Material- und Farbauswahl versteht sich als künstlerische Darstellung und dient lediglich zu Illustrationszwecken. Die Möblierung ist nur ein Einrichtungsvorschlag.



DO BIN / DAHOAM

Wohnanlage Eching
DIETERSHEIM

10 attraktive Wohneinheiten

mit Aufzug in der Hauptstraße 27
in 85386 Eching/Dietersheim

OBJEKTbeschreibung

Modern und freundlich gestaltete Wohnungen entstehen in Dietersheim, einem ruhigen aber doch zentrumsnahen Gemeindegebiet von Eching.

Alle 10 Wohnungen sind hell und großzügig geplant und bieten eine niveauvolle Ausstattung, u. a. mit Kunststoff-Fenstern (3-fach Wärmeschutzverglasung) und Rollläden, hochwertigen Fliesen sowie Parkettböden. Beheizt wird die Anlage mit einer Pellet-Zentral-Heizung und einer Fußbodenheizung, inkl. Lüftungssystem mit Wärmerückgewinnung.

Das Gebäude wird als KfW-Energieeffizienzhaus 55 nach EnEV 2016 in massiver Bauweise ausgeführt, und ist somit vom Staat mit zinsverbilligtem Darlehen förderfähig.

PRÄFERENZEN

BAUWEISE	Massiv, mit hochwärmedämmenden Ziegelsteinen.
ENERGIE	KfW 55 und vom Staat mit zinsverbilligtem Darlehen und Tilgungszuschuss bis max. € 5000 förderfähig.
BEHEIZUNG	Umweltfreundliche Pellet-Zentral-Heizung für höchste Energieeffizienz.
AUSSTATTUNG	Hochwertig: Fußbodenheizung in allen Wohnräumen, Edelparkettböden, Fenster mit 3-fach-Verglasung, Aufzug uvm.
ALTERNATIV	Barrierefreie Ausführung mit begehbare Dusche, Wohnungen wahlweise mit Terrasse oder Balkon.
LAGE	Nur 2,5 km Entfernung nach Garching, 20 km Entfernung nach München
INFRASTRUKTUR	Schnelle Verbindung durch Autobahnanschlüsse A9 und A92, Anschluss an das Münchner U-Bahn-Netz in nur 5 Fahrminuten.

ZUSÄTZLICH

- Schöne Außenanlagen
- Kellerabteile
- TG-Stellplätze
- Aufstellflächen für Fahrräder
- Balkone
- Terrassen

Die gezeigte Material- und Farbauswahl versteht sich als künstlerische Darstellung und dient lediglich zu Illustrationszwecken. Die Möblierung ist nur ein Einrichtungsvorschlag.

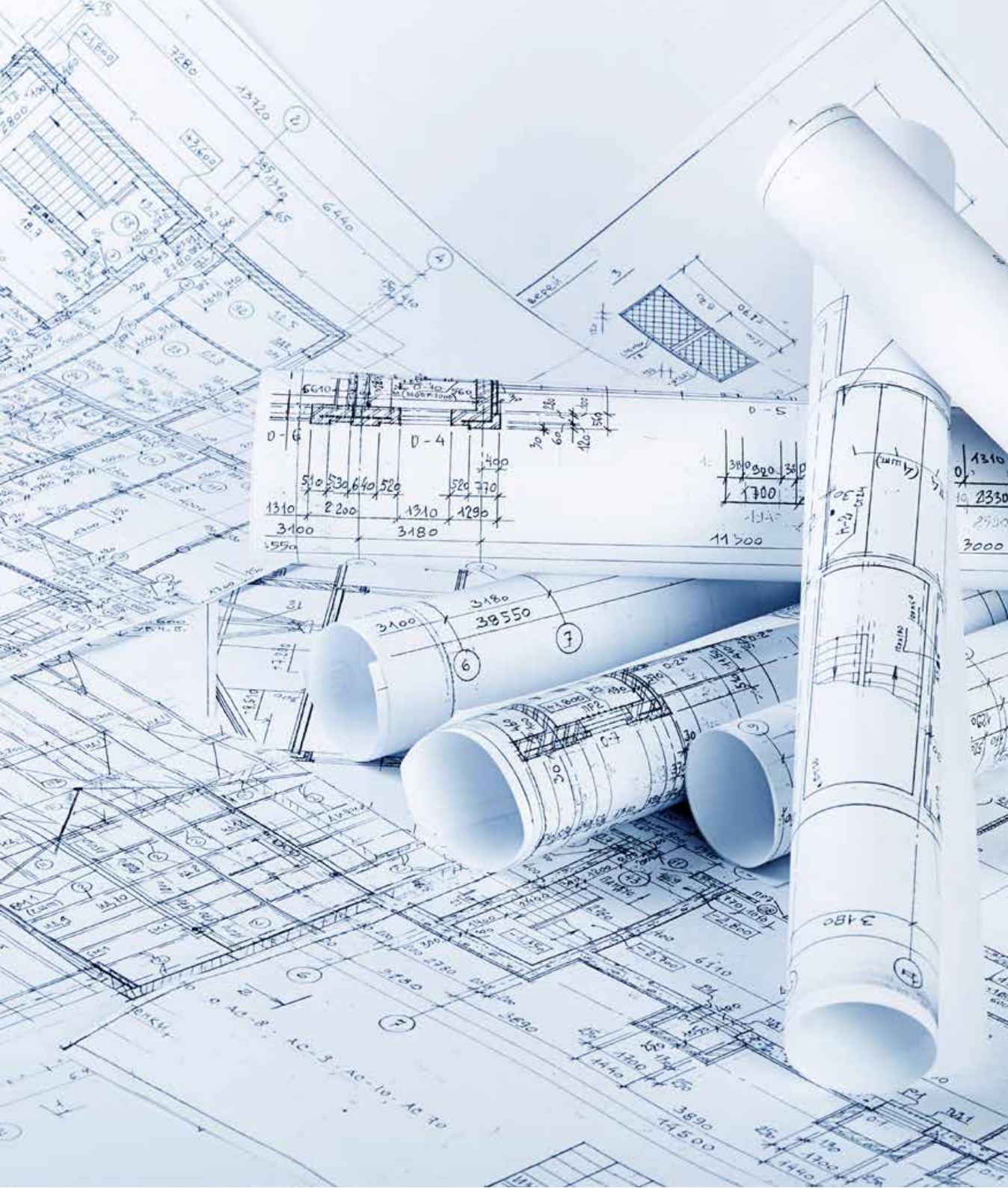


Spielplatz
Außenansicht

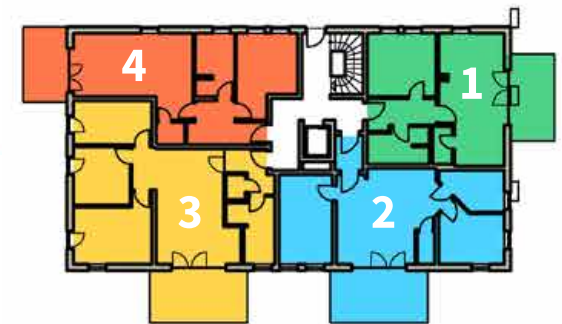
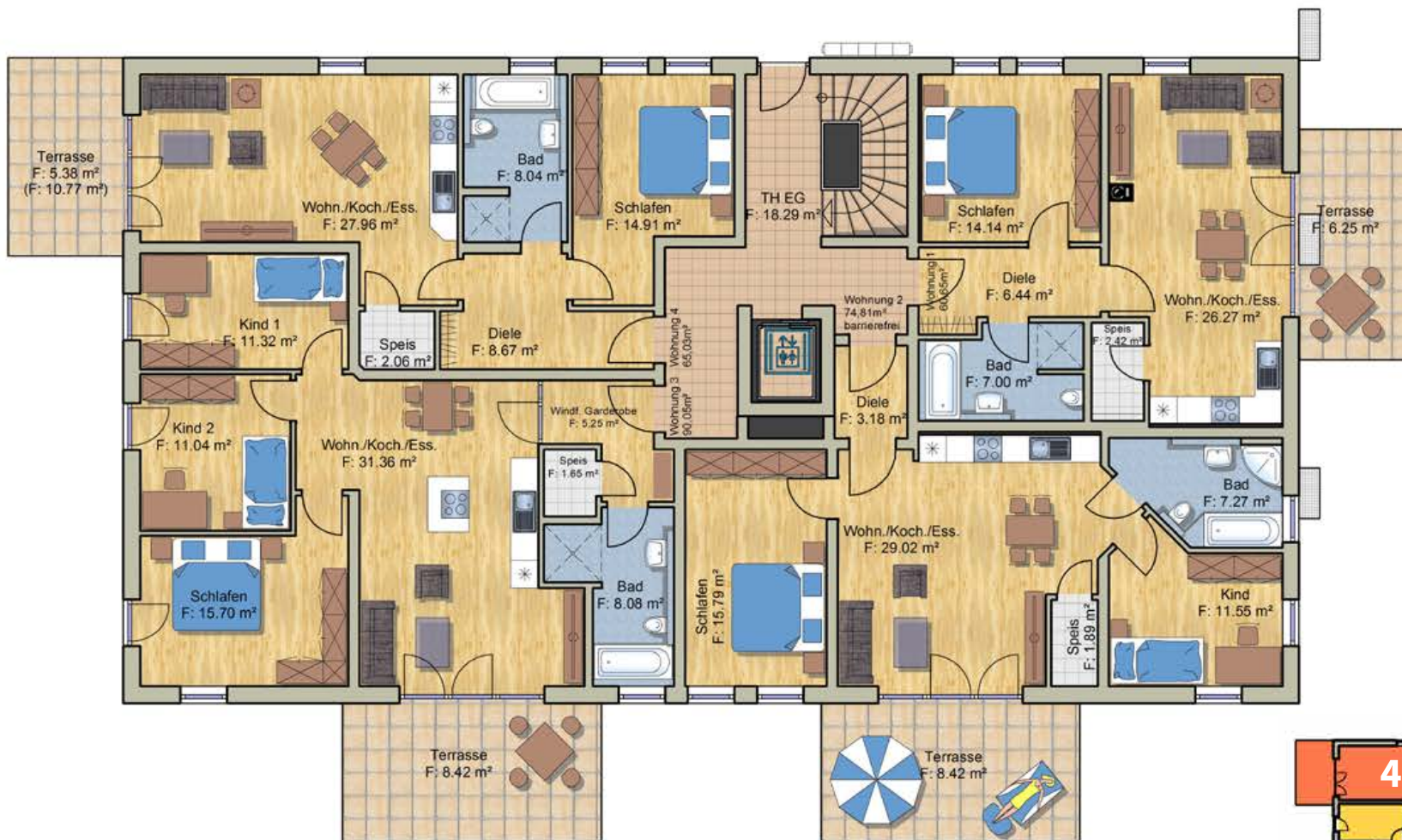
Die gezeigte Material- und Farbauswahl versteht sich als künstlerische Darstellung und dient lediglich zu Illustrationszwecken. Die Möblierung ist nur ein Einrichtungsvorschlag.



Innenansicht



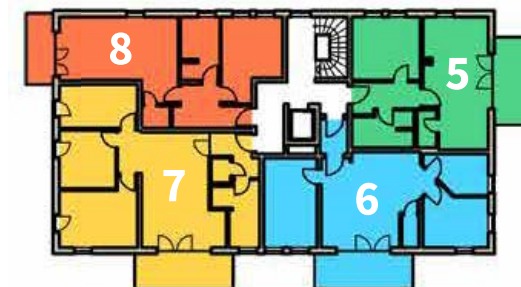
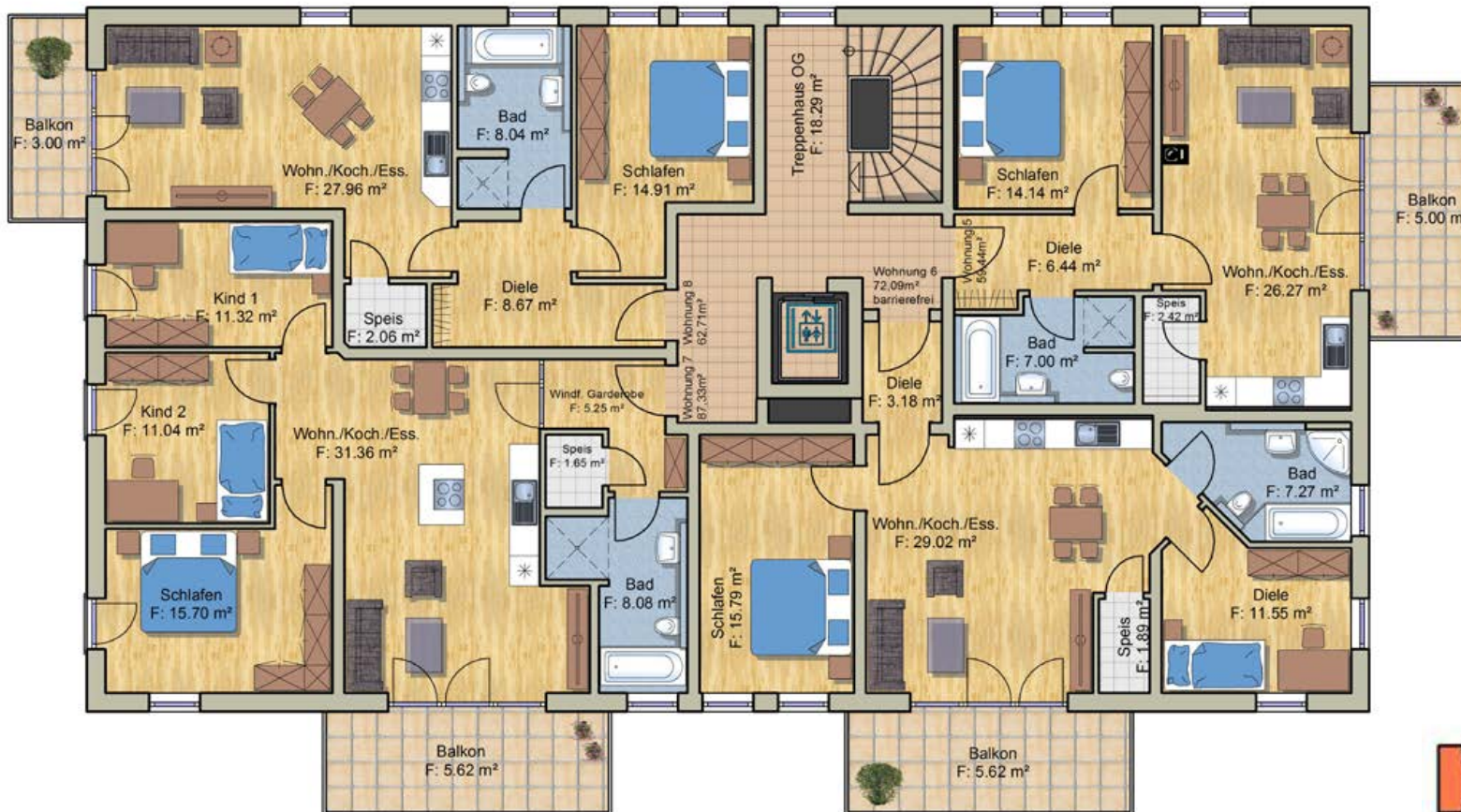
GRUNDRISSSE



Die gezeigte Material- und Farbauswahl versteht sich als künstlerische Darstellung und dient lediglich zu Illustrationszwecken. Die Möblierung der Grundrisse ist nur ein Einrichtungsvorschlag.

Grundriss EG

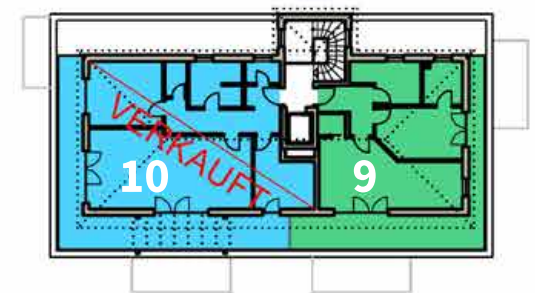
ETW 1,2,3 & 4



Die gezeigte Material- und Farbauswahl versteht sich als künstlerische Darstellung und dient lediglich zu Illustrationszwecken. Die Möblierung der Grundrisse ist nur ein Einrichtungsvorschlag.

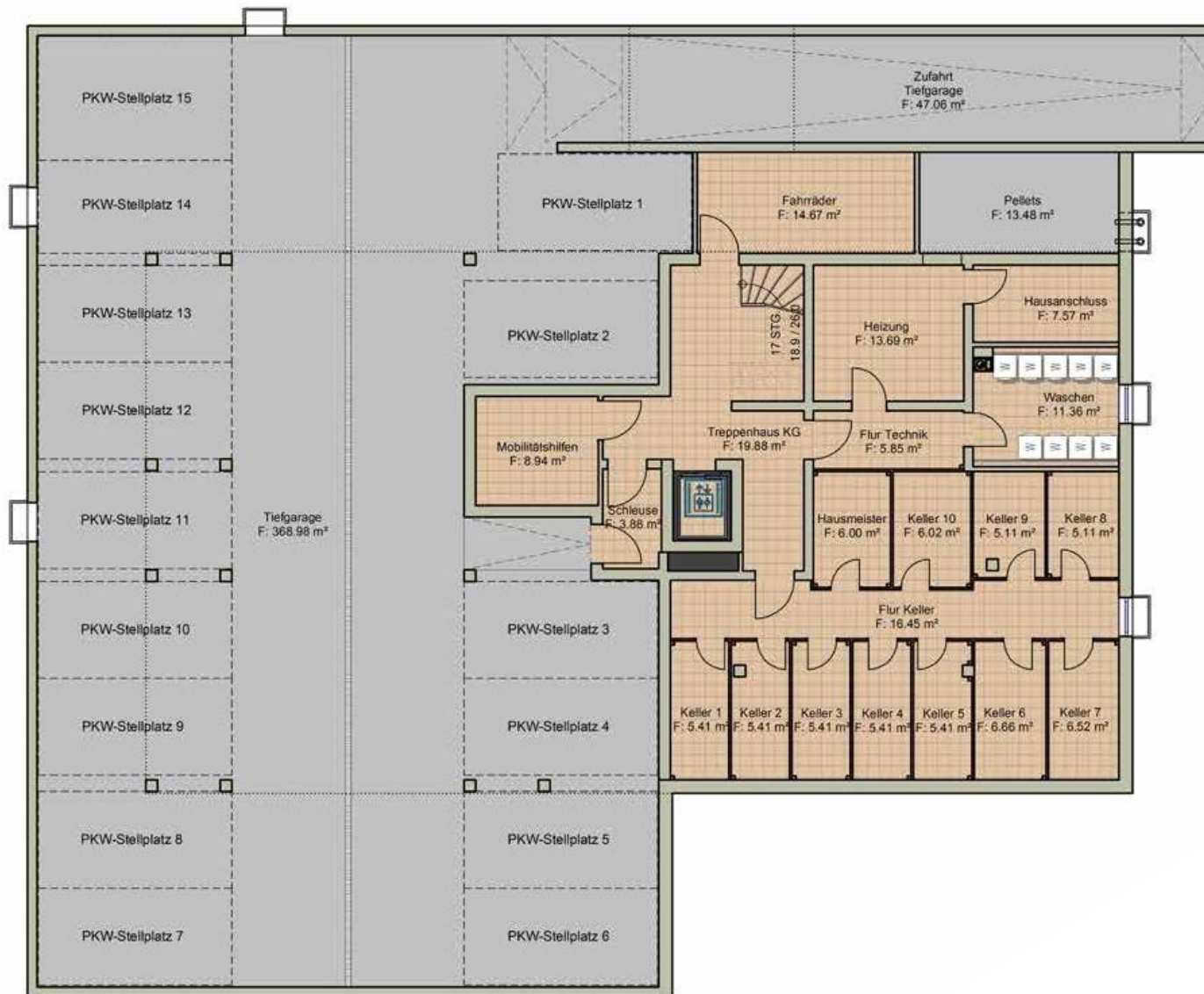
Grundriss OG

ETW 5,6,7 & 8



Die gezeigte Material- und Farbauswahl versteht sich als künstlerische Darstellung und dient lediglich zu Illustrationszwecken. Die Möblierung der Grundrisse ist nur ein Einrichtungsvorschlag.

Grundriss DG
ETW 9 & 10



Die gezeigte Material- und Farbauswahl versteht sich als künstlerische Darstellung und dient lediglich zu Illustrationszwecken. Die Möblierung der Grundrisse ist nur ein Einrichtungsvorschlag.

Grundriss KG



AUSSEN
ANSICHTEN



Die gezeigte Material- und Farbauswahl versteht sich als künstlerische Darstellung und dient lediglich zu Illustrationszwecken. Die Möblierung der Grundrisse ist nur ein Einrichtungsvorschlag.

Ansicht
von Norden



Die gezeigte Material- und Farbauswahl versteht sich als künstlerische Darstellung und dient lediglich zu Illustrationszwecken. Die Möblierung der Grundrisse ist nur ein Einrichtungsvorschlag.

Ansicht
von Osten



Die gezeigte Material- und Farbauswahl versteht sich als künstlerische Darstellung und dient lediglich zu Illustrationszwecken. Die Möblierung der Grundrisse ist nur ein Einrichtungsvorschlag.

Ansicht
von Süden



Die gezeigte Material- und Farbauswahl versteht sich als künstlerische Darstellung und dient lediglich zu Illustrationszwecken. Die Möblierung der Grundrisse ist nur ein Einrichtungsvorschlag.

Ansicht
von Westen